

gorenje
piacina

STYL, KTÓRY TRWA

PONADczasowe Wzornictwo

Linia jest podstawą każdego rysunku i projektu. To ona wyraża sztukę, talent i artyzm twórcy. Może być krzywą, spiralą, zwiewnym zygzakiem... Może też pozostać gładka, nietknięta, tętniąca życiem i pełna możliwości. Taka jest czarna linia w projekcie Gorenje Pininfarina. To trwałe element stylu. Podkreśla wyjątkowość, niepowtarzalność i głębię projektu.

Gorenje Pininfarina to styl łączący tradycję i nowoczesność. Dzięki harmonii takich elementów, jak jakość i funkcjonalizm oraz trwałość i długowieczność otrzymujemy produkt intrygujący i zarazem bezkompromisowy.

Twój wzrok przesuwał się wzdłuż dominującej czarnej linii, zlekceważy wszelkie prawa fizyki. Zamiast zatrzymać się na jej nieuniknionym końcu, podążaj dalej. To jeden z elementów, które podkreślają ponadczasowość projektu.

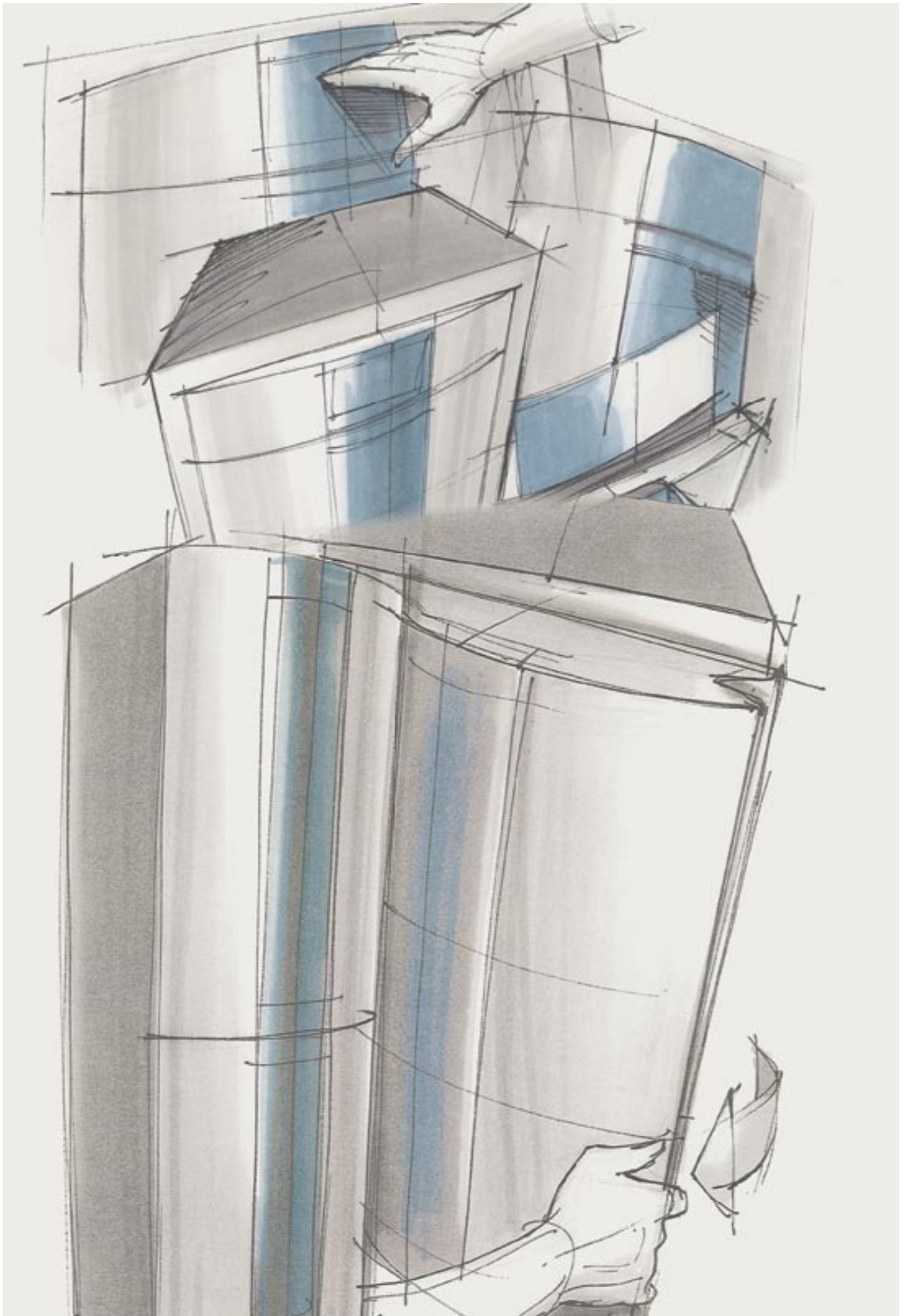
Zastosowane w produkcji materiały to wysublimowane połączenie wysokiej jakości aluminium i przyciemnionego, hartowanego szkła. Praktyczne w codziennym użytkowaniu rozwiązanie, wiernie lecz dyskretnie odbija życie Twojej kuchni.

Warto zwrócić uwagę, że brak tu uchwytów, przycisków, czy innych skomplikowanych elementów. Zamiast tego otrzymujemy rodzinę eleganckich urządzeń, które są równie łatwe w zrozumieniu, jak i w użyciu.

Uroda to rzecz ważna. Najważniejsza jest jednak dusza. Pod solidną i z pozoru chłodną powierzchnią urządzeń Pininfarina kryje się mnóstwo nowatorskich rozwiązań technologicznych. Ich potwierdzeniem jest niezrównany funkcjonalizm całej linii.

Styl Gorenje Pininfarina to odważne i dynamiczne połączenie dwóch odległych od siebie biegunów. Z jednej strony tradycja i solidność, z drugiej zaś futurizm i nieprzewidywalność. Wszystko to pogodzić może tylko jeden element: sztuka.

Tylko ona jest wartościowa i tylko ona ponadczasowa. Większość trendów popularnych dziś, jutro odchodzi w niepamięć. A przecież chodzi o to, by trwać, a nie przeminąć wraz z modą. Styl Gorenje Pininfarina to wyjątkowo wyróżniająca się linia, która ma przetrwać zmienność naszych czasów.





STYL, KTÓRY TRWA





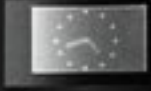


Siła stylu

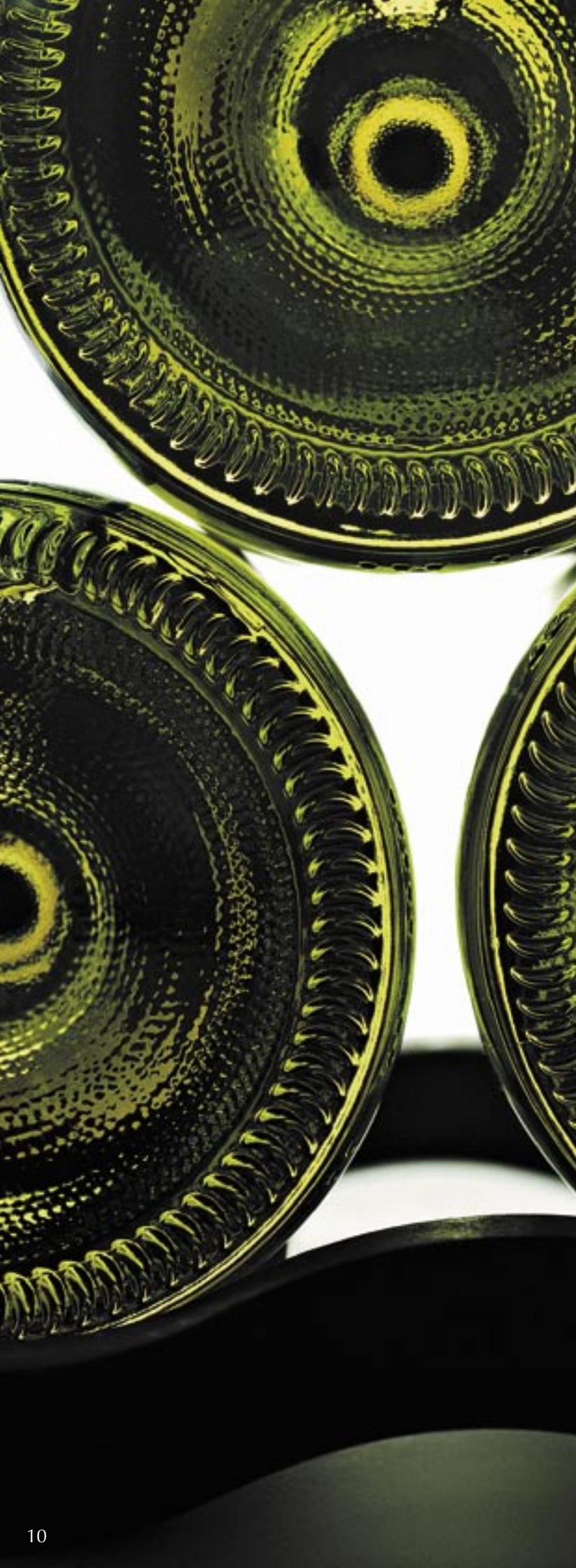
Dobry styl wyróżnia łatwą do pojęcia wizualną całość. Każdy najmniejszy nawet detal wpływa na ogólne wrażenie. Dlatego dopracowany jest do absolutnej perfekcji. Gorenje Pininfarina to jednak coś więcej. To przenikające się materiały, funkcje i kształty, które współlistnieją ze sobą albo w żywym kontraście, albo w harmonijnej symbiozie. Żadne z naszych urządzeń nie wyłamuje się z ogólnej konwencji stylistycznej. Wszystko, od okapu po zmywarkę do naczyń pozostaje w naturalnej równowadze.

CHŁODZIARKO- ZAMRAŻARKA





gornje



Dotykowy ekran sterujący

Nowatorstwo i niepowtarzalny styl aluminium doskonale podkreślają zaawansowane elementy sterowania elektronicznego. W pełni cyfrowy, interaktywny wyświetlacz LCD oparty o ultranowoczesne sterowanie mikroprocesorowe doskonale harmonizuje z jasnoszarym odcieniem wysublimowanego aluminium.

Z pewnej odległości ekran jest niemal niewidoczny dzięki otaczającej go głębokiej czerni. Łatwy w użyciu ekran zwiększa zalety funkcjonalne chłodziarko-zamrażarki. Jeśli chcesz zaproponuje Ci przepisy kulinarne i udzieli rad dotyczących przechowywania żywności.

Zajrzyj do środka!

Chłodziarko-zamrażarka Pininfarina to wyjątkowy model także ze względu na konstrukcję. To jedyna lodówka na rynku, której nie musisz otwierać by wiedzieć, co znajduje się wewnątrz! Innowacyjny system podglądu, który uaktywnia się poprzez przyciśnięcie ekranu dotykowego zamienia kwadratowe pole wyświetlacza w przezroczyste szkło o lekkim zielonkawym odcieniu. Dzięki niemu szybko i wygodnie możesz zajrzeć do wnętrza lodówki.

refrigerator 06:55

+ 5°C
-18°C





Pomysł na chłodziarkę

Nie przez przypadek wybór kolorów, kształtów i materiałów komory wewnętrznej chłodziarki jest ściśle związany z główną koncepcją stylistyczną linii Pininfarina. Półki wykonane są z hartowanego szkła o odcieniu zieleni. Rozwiązanie to jest nie tylko trwałe i wygodne w codziennym użytkowaniu, ale doskonale kontrastuje z wypukłością i powabem aluminium. Przezroczyste okno ujawnia kontrasty między jasnym i ciemnym oraz zielenią i szarością.

Szafeczka na kosmetyki

Po obu stronach przezroczystego okna umieszczone są dwie eleganckie, białe szafeczki z zielonymi drzwiczkami. To doskonałe miejsce do przechowywania kosmetyków lub lekarstw. Dzięki niewielkiemu wklęsłemu uchwytni można je z łatwością otwierać.



Dwudzielna półka

Eleganckim, a zarazem funkcjonalnym rozwiązaniem jest uchwyt wykonany ze stopów metali lekkich. Umożliwia on przechowywanie pojemników o różnych kształtach i rozmiarach.



Wymowana taca *In'n'Out*

Połączenie ciemnego naturalnego drewna z gładkim aluminium oraz delikatnie zaokrąglone kształty nawiązują do przeszłości, jednocześnie wybiegając w przyszłość. Półka jest wielofunkcyjna i może także służyć jako taca do serwowania potraw.

Komora *Zero'n'Fresh*

Wyjątkową propozycją we wnętrzu chłodziarki jest tzw. komora piwniczna, przedłużająca znacznie czas przechowywania żywności. Zamontowane w niej dwie wklęsłe szuflady wykonane zostały ze specjalnego, zielonego i odpornego na uszkodzenia mechaniczne, tworzywa. Nie tylko doskonale komponują się, ale i są niezwykle praktyczne i ergonomiczne w użyciu. Ich konstrukcja pozwala na pełne wykorzystanie powierzchni.

Koncepcja zamrażarki

Wklęsłe i wypukłe kształty użyte na przemian w zamrażarce, nadają jej dynamiczny wygląd, a jednocześnie umożliwiają maksymalne wykorzystanie przestrzeni. Ale to nie jedyne ciekawe rozwiązanie. Eleganckie krzywizny drzwi dyskretnie skrywają przezroczyste półki, idealnie nadające się do przechowywania lodów w rożku lub otwartych opakowań.







PIEKARNIK





Sterowanie sensorowe

Elegancki aluminiowy uchwyt łączy najmocniejszy wizualny akcent linii - czarną powierzchnię frontu kuchni z harmonijnie ukształtowaną bryłą całego piekarnika. Ozdobną część całości stanowi ekran dotykowy. Piękny wygląd łączy się więc z łatwą i komfortową obsługą.

Przewodnym elementem technologicznym jest ekran LCD sterowany dotykowo. Posiada on wiele innowacyjnych funkcji. Gwarantuje nawet zapamiętanie ulubionych przepisów kulinarnych domowników. Do tego jest nie tylko efektowny, ale i bardzo prosty w czyszczeniu.

15:33

Baking

0:05

°C 200

STOP

°C

Pizza

0:15 0:02

Power button

Information button (i)

Function buttons (5)

Kuchnia elektryczna

Drzwi piekarnika to ekscytujący eksperyment z przezroczystością i iluzją. Z pewnej odległości wydają się być czarne, ale z bliższej perspektywy zielony odcień zaczyna dominować. Włączenie światła w piekarniku neutralizuje zielony kolor i zmienia drzwi w przezroczystą szybę, przez którą możemy podziwiać przygotowywane właśnie pyszności.

Odważne wypukłości uchwyty i przedniego panelu stanowią intrygujący kontrast z surowością stylu dodając mu jakości i energii. Są to proste kształty, które zdają się być narysowane jednym pociągnięciem pióra.





Prowadnice teleskopowe

Ważny element wyposażenia stanowią wygodne prowadnice teleskopowe. Można je w bardzo prosty sposób całkowicie zdemontować, co ułatwia utrzymanie wzorowej czystości. Prowadnice teleskopowe sprawiają, że wyjmowanie gorących blach jest bezpieczne i wygodne.

Chłodne drzwi

Dzięki zaawansowanej technologii możliwe jest dotyknięcie drzwi nawet wtedy, gdy piekarnik jest w użyciu. Piekarnik posiada najwyższą klasę energetyczną A.



PŁYTY KUCHENNE/OKAPY



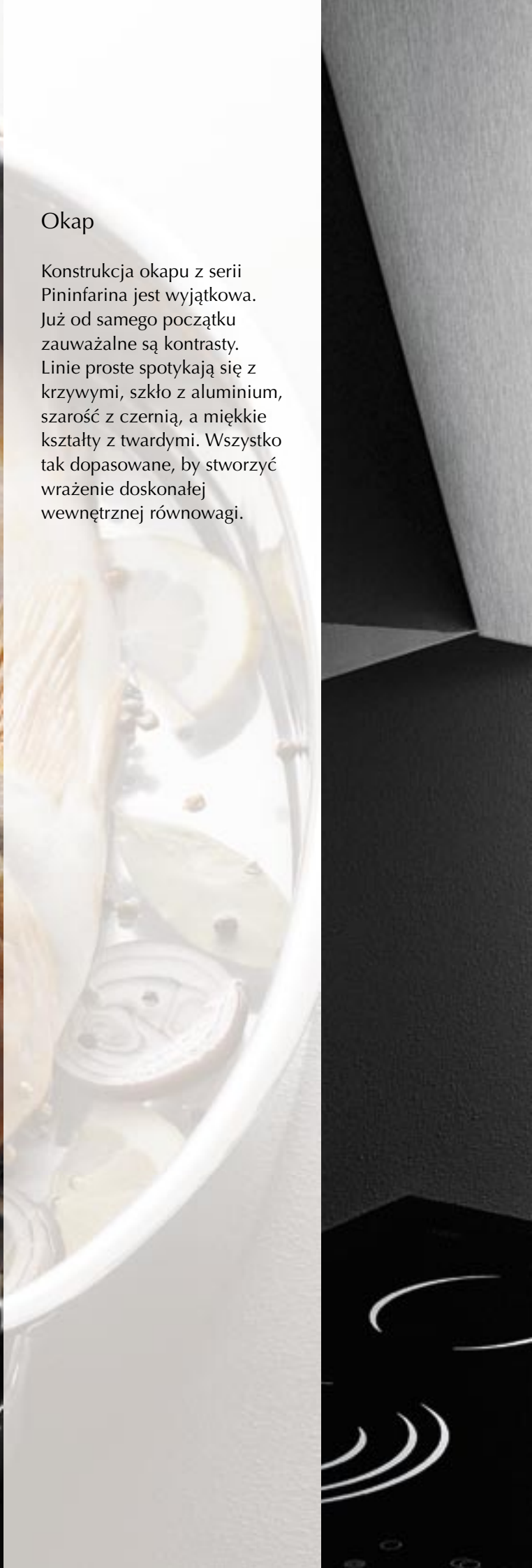


SPINNY



Okap

Konstrukcja okapu z serii Pininfarina jest wyjątkowa. Już od samego początku zauważalne są kontrasty. Linie proste spotykają się z krzywymi, szkło z aluminium, szarość z czernią, a miękkie kształty z twardymi. Wszystko tak dopasowane, by stworzyć wrażenie doskonałej wewnętrznej równowagi.







Płynna regulacja mocy

Czystej i prostej formy nie powinny zakłócać dodatkowe elementy, takie jak przyciski i gałki. Sterowanie dotykowe gwarantuje precyzyjne sterowanie wszystkimi funkcjami.

Dzięki temu udało się uzyskać zupełnie płaską powierzchnię. Ma to oczywisty wpływ na doznania wizualne, a styl staje się pełnym doświadczeniem zmysłowym.



gorenje
pininfarina

Perfekcyjna indukcja

Płyta indukcyjna to przełom w dziedzinie obróbki termicznej. Charakterystyka tej technologii jest niezwykle prosta: wysoka efektywność, doskonała sprawność, komfort, jakość oraz bezpieczeństwo użytkowania. W koncepcie Pininfarina obok wyjątkowego stylu dodatkowo uwagę zwraca głęboka, szklista powierzchnia płyty kuchennej. Sprawia ona, że ustawione na niej naczynia odbijają się tak jak księżyc w wodnej toni.

Panel sterujący

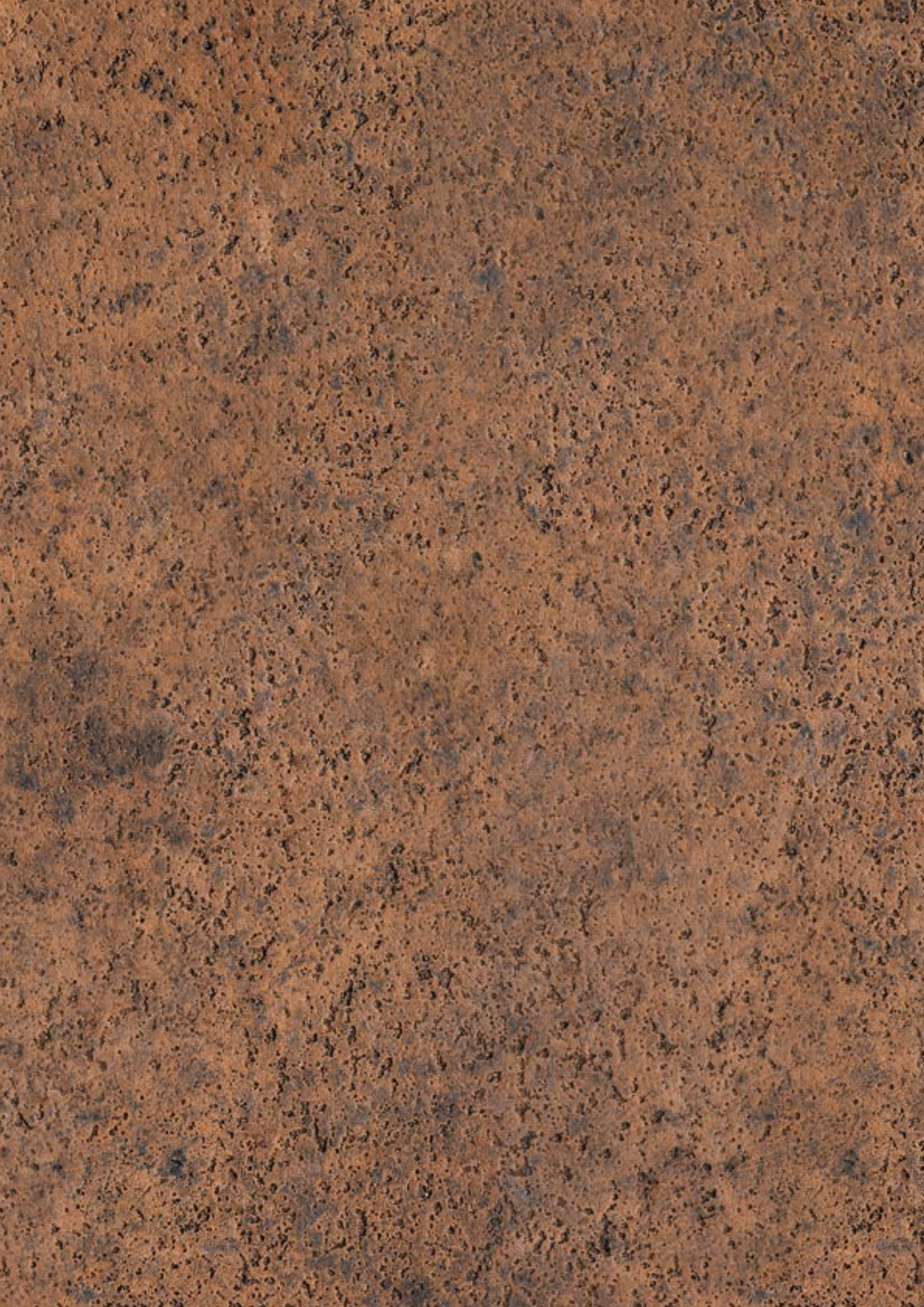
Panel sterujący został dyskretnie wbudowany, co tworzy idealnie płaską powierzchnię. Po uruchomieniu owalne przyciski rozpalają się delikatnym czerwonym światłem. Daje to efekt niesamowitych refleksów na głębokiej czerni.



Gazowa płyta kuchenna

Ruszt tworzy wysublimowane połączenie linii prostych i krzywizn, stanowiąc doskonałą nadpalnikową konstrukcję. Palnik sam w sobie to także najwyższej klasy arcydzieło. Złożony z czerni i aluminium stwarza wrażenie czystej linii. Podobnie, jak w przypadku innych urządzeń z linii Pininfarina, także i płyta Gorenje to połączenie najwyższej klasy stylu z doskonałą techniką.





gorenje
pininfarina

Gorenje Polska Sp.z o.o.
05-800 Pruszków, ul.3 Maja 8
Poland
Tel.:+48 22 738 32 01
Fax:+48 22 738 32 15
E-mail:gorenje@gorenje.pl
<http://www.gorenje.pl>